

O200001001 - La Garonne à Portet-Sur-Garonne

Région hydrographique : Garonne

Superficie : 9980 km²

X = 571848 m (Lambert93)

Y = 6270958 m (Lambert93)

Nombre de projections sous RCP 8.5 : 119

Nombre de modèles hydrologiques : 5

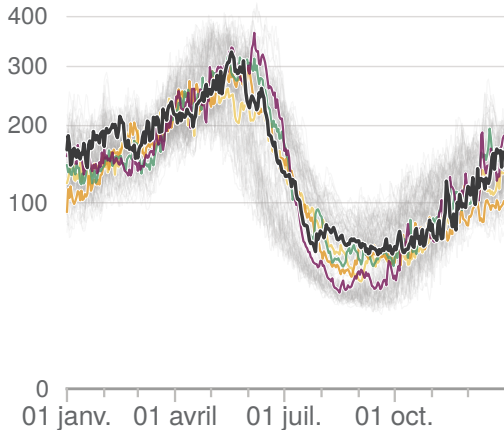
Narratifs

- Réchauffement marqué et augmentation des précipitations
- Changements futurs relativement peu marqués
- Fort réchauffement et fort assèchement en été (et en annuel)
- Fort réchauffement et forts contrastes saisonniers en précipitation

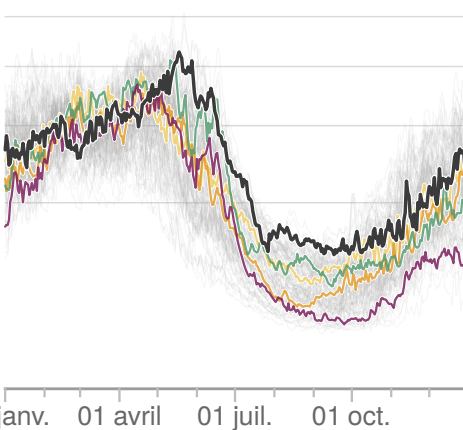
SAFRAN — Ensemble des projections —



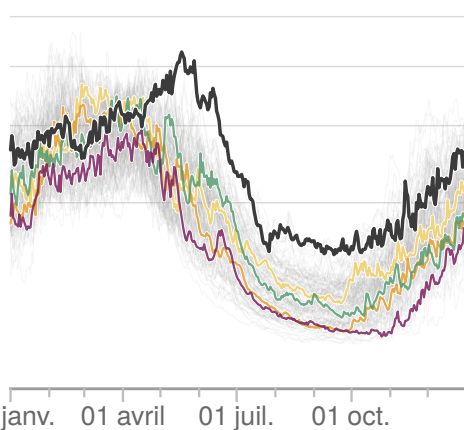
(a) Régime hydrologique (m³/s)
H0 : Période de référence 1976-2005



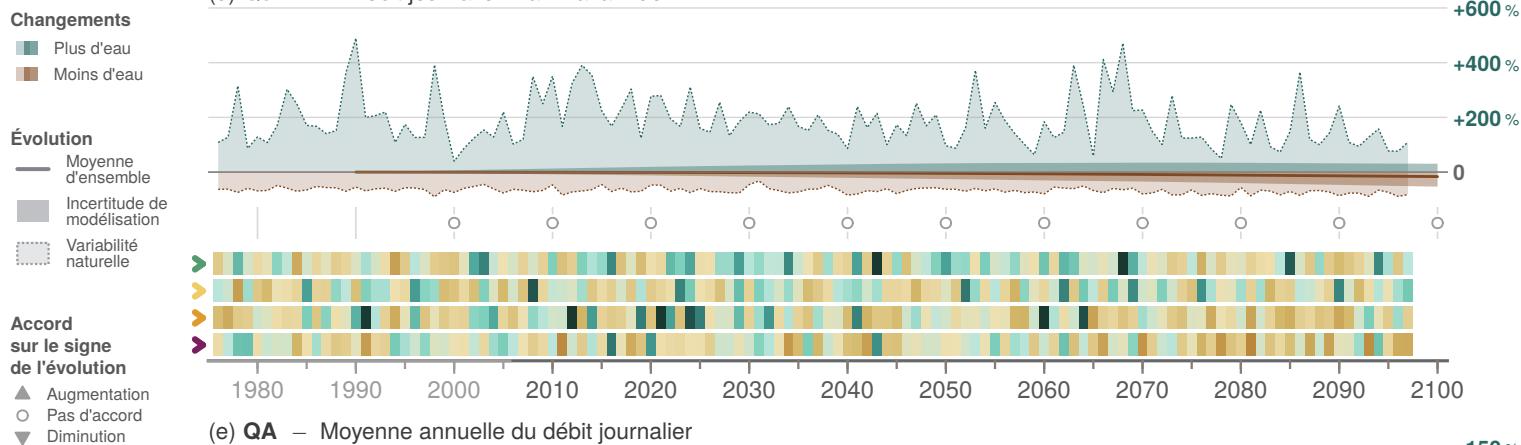
(b) Régime hydrologique (m³/s)
H2 : Milieu de siècle 2041-2070



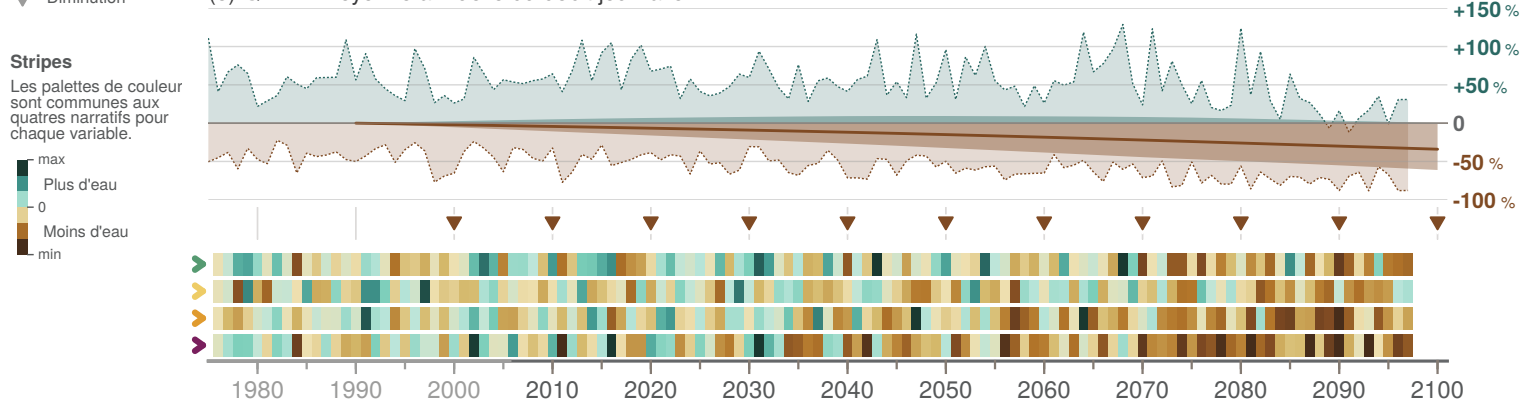
(c) Régime hydrologique (m³/s)
H3 : Fin de siècle 2070-2099



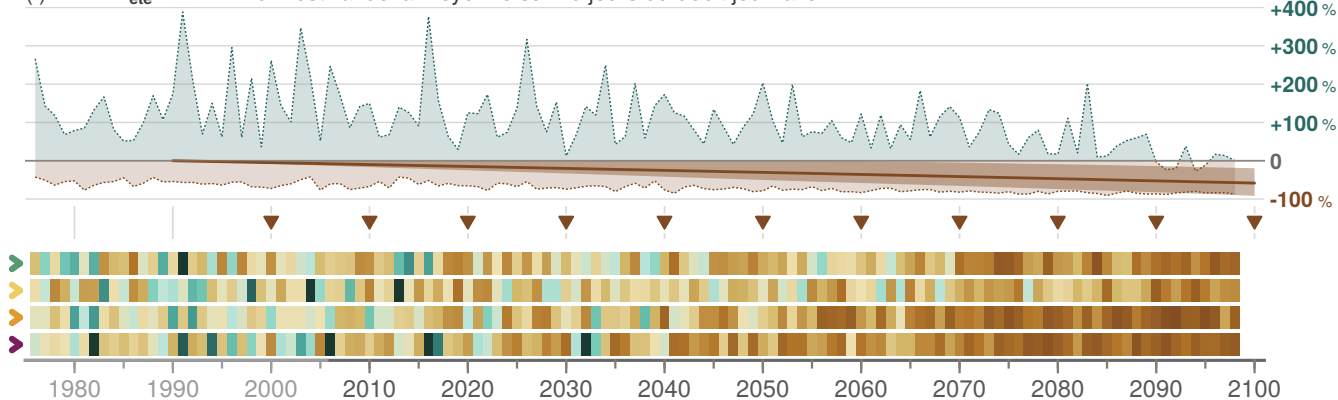
(d) QJXA – Débit journalier maximal annuel



(e) QA – Moyenne annuelle du débit journalier

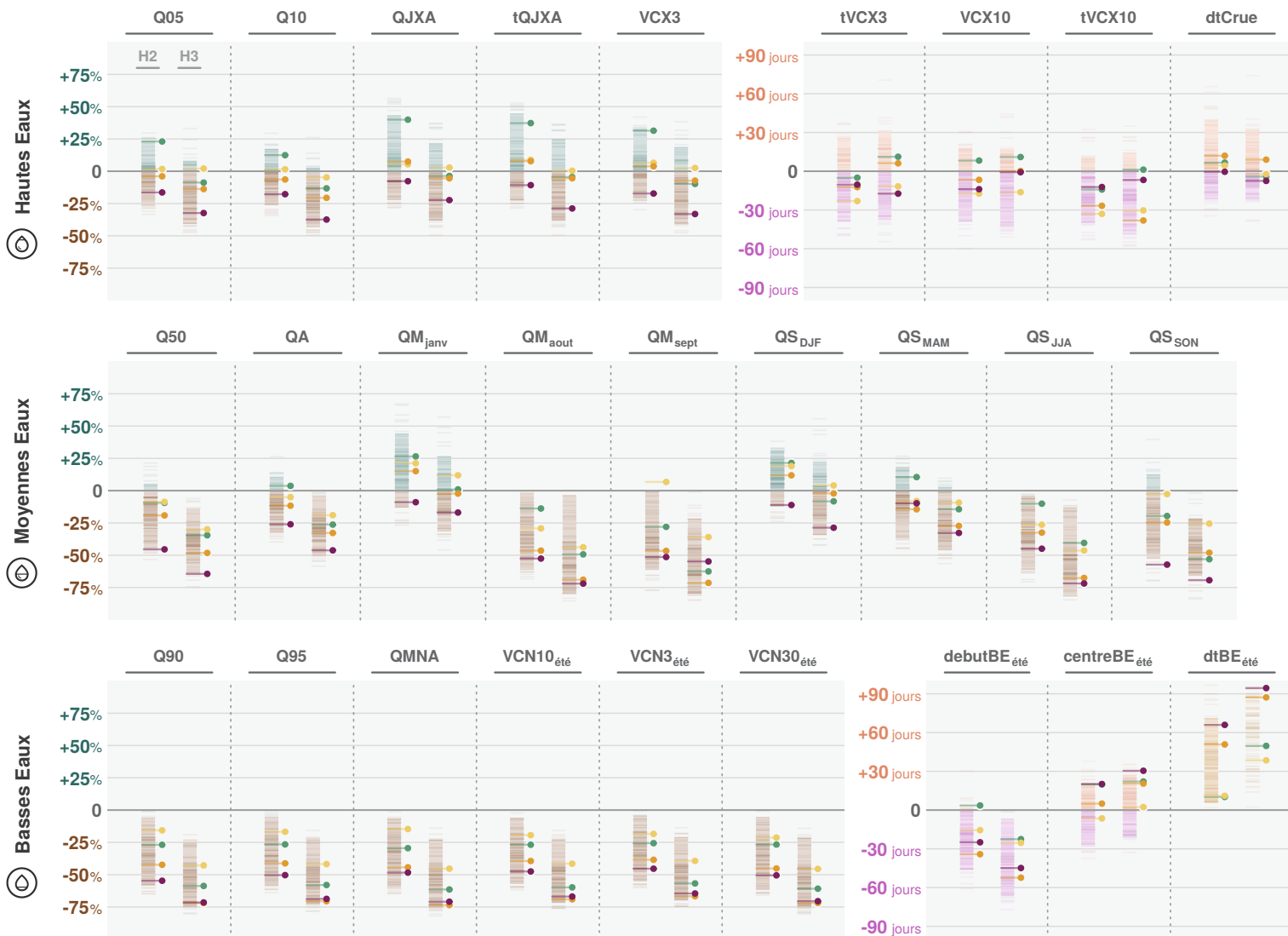


(f) VCN10_{été} – Minimum estival de la moyenne sur 10 jours du débit journalier

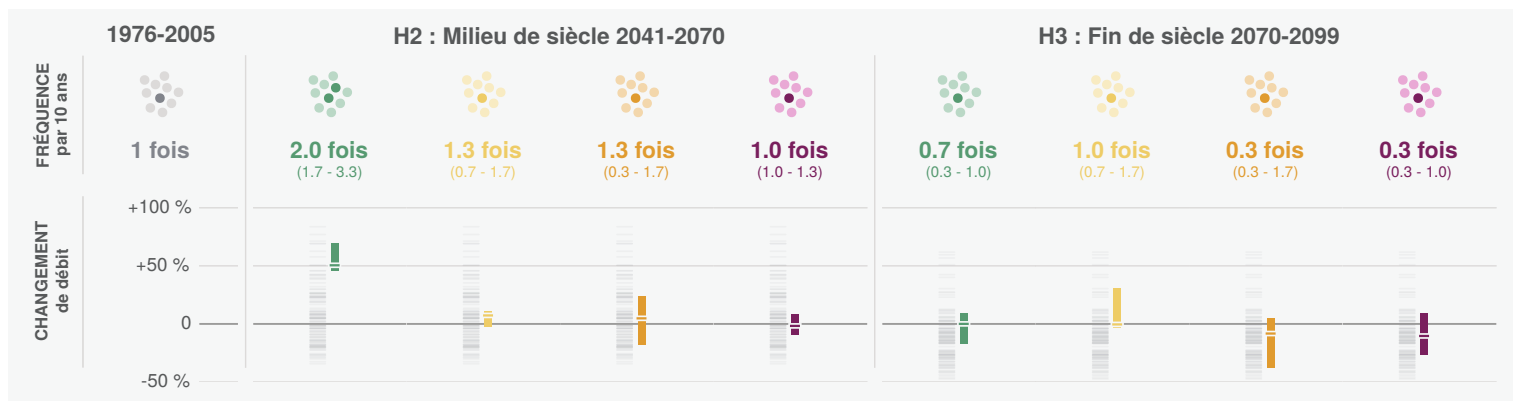


Avvertissement : Ces résultats comportent des incertitudes. Ils sont donnés à titre indicatif. Il ne s'agit pas de prévisions mais d'indications d'évolutions possibles. Ces fiches sont volontairement synthétiques et une notice d'accompagnement fournit des informations pour la lecture et l'interprétation des graphiques de cette fiche.

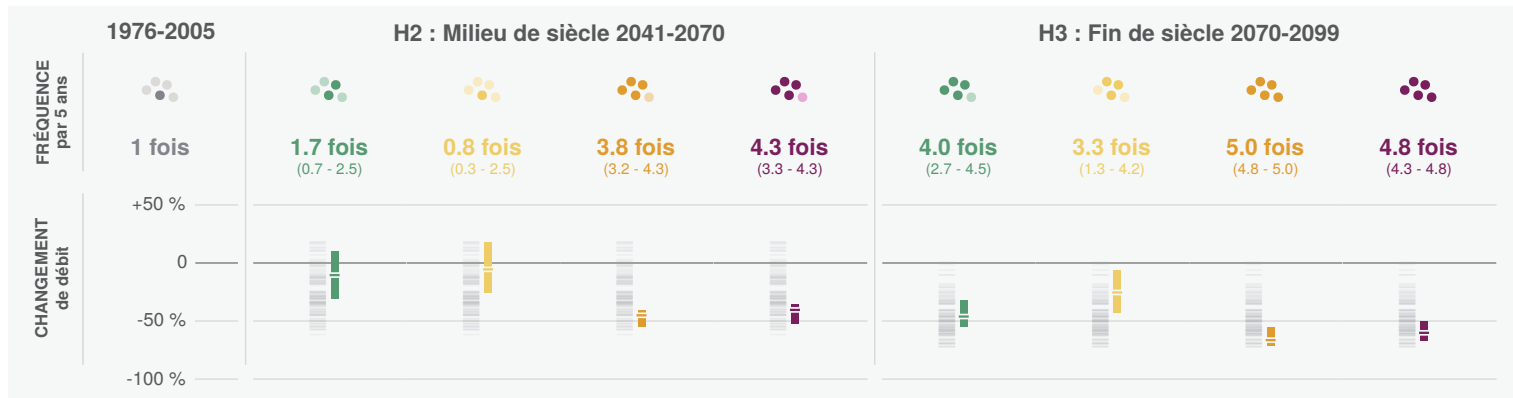
(g) Changement en milieu de siècle 2041-2070 (H2) et en fin de siècle 2070-2099 (H3) par rapport à la période de référence 1976-2005



(h) QJXA-10 – Crues de période de retour 10 ans



(i) VCN10-5 – Étiages de période de retour 5 ans



Avertissement : Ces résultats comportent des incertitudes. Ils sont donnés à titre indicatif. Il ne s'agit pas de prévisions mais d'indications d'évolutions possibles. Ces fiches sont volontairement synthétiques et une notice d'accompagnement fournit des informations pour la lecture et l'interprétation des graphiques de cette fiche.